

Werktafels

Onderbouw warmkast 1200mm, 2 schuifdeuren

ITEM # _____

MODEL # _____

NAAM # _____

SIS # _____

AIA # _____



121906 (TE2SE12)

Onderbouw warmkast
1200mm, +30/+90°C, 2
schuifdeuren, tussenschap,
stelpoten

Omschrijving

Punt nr

inwendige afmetingen 1030x620x645 mm (BxDxH)

Belangrijkste Gegevens

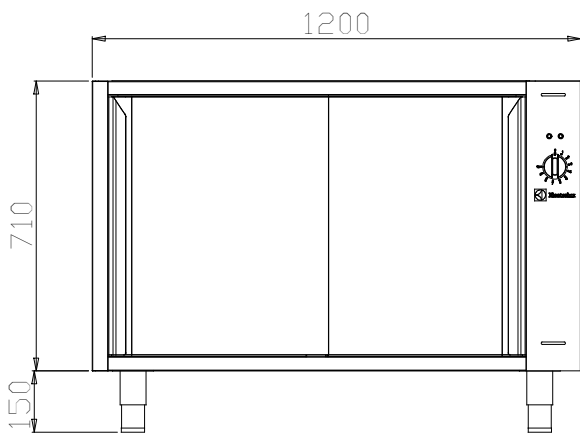
- Installatie op bouwkundige sokkel mogelijk door verwijdering van stelpoten.
- Zeer eenvoudig schoon te maken dankzij de gladde randen.

Constructie

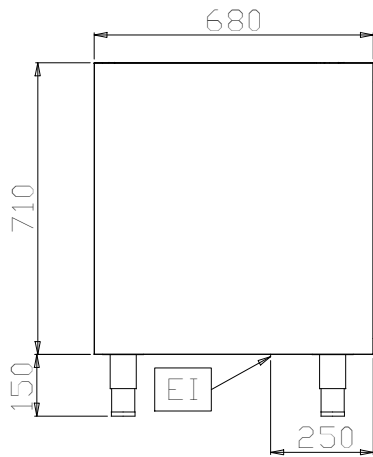
- Geluiddempende versterkingen tussen interne en externe zijpanelen om structuur te versterken.
- Gemonteerd op 150 mm in hoogte verstelbaar (0 / +90 mm) oversized (65x65 mm) voeten.
- Binnenzijden ondersteunen structuur 45 ° graden binnenzijde hoeken knooppunt systeem.
- 30 mm hoog tussenschap van roestvrijstaal AISI304, op 3 hoogtes verstelbaar, met dubbel omgezette randen.
- Geleverd met een gekanaliseerd ventilatiesysteem (2-weg uitgangen), die een correcte luchtstroom en zelfs de temperatuur in de opslagruimte mogelijk maakt.
- Geforceerde verwarming via amored elementen zorgen voor temperatuurbereik van 30 ° tot 90 ° C.
- Afneembaar bedieningspaneel met mechanische thermostaat en aan / uit groen en oranje indicatielampje voor verwarmingselement werking.
- Voor en achter de lengte van RVS c-kanaals versterking, 15/10 (16 meters).
- Volledig opgebouwd uit AISI 304 RVS met Scotch Brite afwerking.
- Schuifdeuren met geluiddempende interne panelen, schuiven boven met roestvrijstalen lagers en onder met een verborgen geleider. De deuren zijn eenvoudig te verwijderen voor goede reiniging.

Gekeurd: _____

Front aanzicht



Zij aanzicht



EI = Elektrische aansluiting

Boven aanzicht

**Elektrisch****Voltage:**

121906 (TE2SE12)

230 V/1 ph/50/60 Hz

Totaal vermogen:

1.6 kW

Algemene Gegevens:

Kast breedte:	1030 mm
Kast diepte:	620 mm
Kast hoogte:	645 mm
Aantal deuren:	2
Deur type:	Schuivend
Afmetingen, extern, breedte:	1200 mm
Afmetingen, extern, diepte:	680 mm
Afmetingen, extern, hoogte:	860 mm
Gewicht, netto:	83 kg